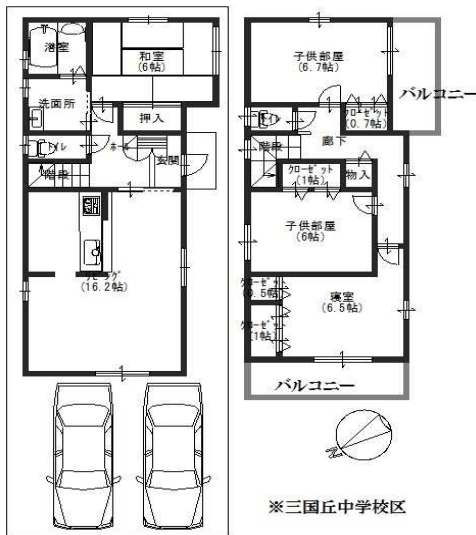


南海高野線  
「堺東」駅 新築 戸建 **3480** 万円

<住宅ローン返済例>  
3480万円借入  
月々 **9.5** 万円 変動金利0.775%  
35年返済

※人気の榎小学校  
・三国丘中学校  
■土地約35坪付！  
■限定1区画！

- ◀物件概要▶
- ・所在地/堺市堺区二条通
  - ・交通/南海高野線「堺東」駅まで徒歩13分
  - ・土地面積/117.78㎡・限定1区画
  - ・用途地域/第2種中高層地域
  - ・建ぺい率、容積率/60%、200%
  - ・建物面積/100.03㎡・構造/木造2階建(建築中)
  - ・建築確認番号/第15-0258号
  - ・権利/所有権・地目/宅地
  - ・設備/関西電力、都市ガス、上下水道
  - ・取引態様/仲介・広告期限/2015年9月20日



南海高野線  
「堺東」駅 新築 戸建 **2280** 万円から

<住宅ローン返済例>  
2280万円借入  
月々 **6.2** 万円 変動金利0.775%  
35年返済

・校区/安井小学校・陵西中学校

■全7区画価格変更！残りわずか！

- ◀物件概要▶
- ・所在地/堺市堺区賑町2丁
  - ・交通/南海高野線「堺東」駅まで徒歩14分
  - ・土地面積/78.36㎡~
  - ・用途地域/近隣商業地域
  - ・建ぺい率、容積率/80%、300%
  - ・建物面積/86.46㎡~完成済
  - ・構造/木造2階建
  - ・権利/所有権
  - ・地目/宅地
  - ・全7区画、販売戸数/2戸
  - ・設備/関西電力、都市ガス、上下水道
  - ・取引態様/仲介
  - ・広告期限/2015年9月20日



南海高野線  
「堺東」駅 新築 戸建 **2780** 万円

<住宅ローン返済例>  
2780万円借入  
月々 **7.6** 万円 変動金利0.775%  
35年返済

残り1区画！  
南向きバルコニー！

- ◀物件概要▶
- ・所在地/堺市堺区五条通
  - ・交通/南海高野線「堺東」駅まで徒歩15分
  - ・土地面積/115.59㎡
  - ・全2区画、最終1区画
  - ・用途地域/第2種中高層地域
  - ・建ぺい率、容積率/60%、200%
  - ・建物面積/98.01㎡完成済
  - ・構造/木造2階建
  - ・権利/所有権・地目/宅地
  - ・設備/関西電力、都市ガス、上下水道
  - ・取引態様/仲介
  - ・広告期限/2015年9月20日



売り物件急募！  
買取キャンペーン中！8月30日まで！

- 特典1, 立会査定で5,000円商品券贈呈！
- 特典2, 買取手数料無料！
- 特典3, (3ヶ月の販売活動(仲介)を希望された場合。)

仲介の場合、ご成約価格の  
**1%をキャッシュバック！**



不動産買取センター (フリーダイヤル) 0120-933-484

**LIFECITY**  
株式会社ライフシティ

TEL072-258-0888

・保証委託/大阪法務局堺支局・免許/大阪府知事(第56958号)  
・住所/大阪府堺市北区百舌鳥梅町1丁2-6 ホームページ/www.lifecity.co.jp  
・メール/in/to@lifecity.co.jp迄！お気軽にお問合わせ下さいませ！

ホームページに、  
物件多数掲載中！  
是非、ご覧下さい！

**売却物件大募集！**

売り手数料無料！(自社買取の場合)無料査定！秘密厳守！